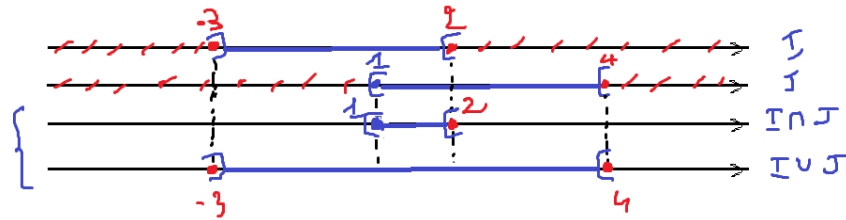


Soit les intervalles $I =]-3 ; 2[$ et $J = [1 ; 4[$.

Déterminer les intervalles $I \cap J$ et $I \cup J$.



$I \cap J$ (intersection), est composé des éléments communs à I et J , soit :

$$I \cap J = [1 ; 2[= \{x \in \mathbb{R} : 1 \leq x < 2\} .$$

$I \cup J$ (réunion), est composé des éléments d'au moins un des deux intervalles I ou J , soit :

$$I \cup J =]-3 ; 4[= \{x \in \mathbb{R} : -3 < x < 4\} .$$